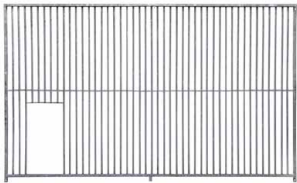




# Kunden-Preisliste 2024



Welpengitter



Zwinger-Elemente



Komplettzwinger



Hundehütten



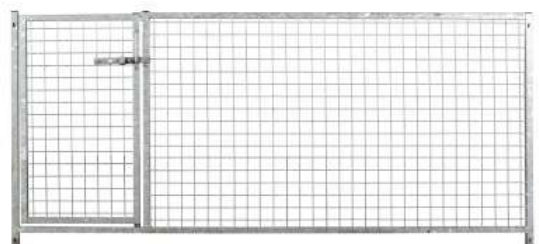
Zubehör



## Welpenschutzgitter

**Höhe** 950mm  
**Rahmen** 25x25mm  
**Ausführung** Gitter, 50x50mm oder Stäbe, Abstand 50mm  
 in der Standard Ausführung werden die Gitter oben und unten miteinander verschraubt  
 auf Bestellung mit Hacken und Oesen (Aufpreis pro Gitter sFr. 7.--)  
 Verzinkt

Artikel-Nr:	Welpenschutzgitter		Kundenpreis  Netto inkl. MWST.
	Breite	Türe	
WE-1	1.00m	ohne Türe	Fr. 86.00
WE-1-34		3/4 Türe	Fr. 139.00
WE-1-44		4/4 Türe	Fr. 189.00
WE-15	1.50m	ohne Türe	Fr. 127.00
WE-15-34		3/4 Türe	Fr. 238.00
WE-15-44		4/4 Türe	Fr. 240.00
WE-2	2.00m	ohne Türe	Fr. 160.00
WE-2-34		3/4 Türe	Fr. 288.00
WE-2-44		4/4 Türe	Fr. 296.00



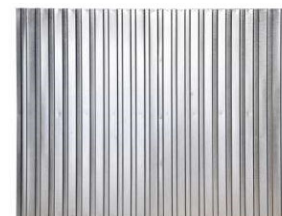
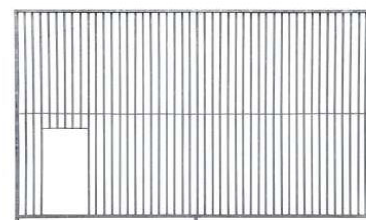
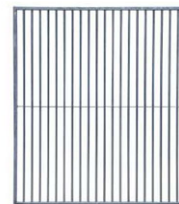
Transportkosten 1. Gitter sFr. 70.--  
 ab 2. Gitter sFr. 30.--





## Zwingerelemente Höhe 1640mm, Rohrabstand 50mm

Höhe **1640mm**  
Rahmen **25x25mm**  
Stäbe **16mm**  
Rohrabstand **50mm**  
Fusshöhe **50mm**  
Ausführung **Verzinkt**



Artikel-Nr:	Zwingerelemente Höhe 1640mm Rohrabstand 50mm		Kundenpreis
	Breite	Ausführung	netto inkl. MWST.
RSE-1-164/50	1.00m	ohne Türe	Fr. 143.00
RSE-1-164/50-T		mit Türe L/R	Fr. 223.00
RSE-1-164/50-D		mit Durchgang	Fr. 170.00
RSE-15-164/50	1.50m	ohne Türe	Fr. 179.00
RSE-15-164/50-T		mit Türe L/R	Fr. 239.00
RSE-15-164/50-D		mit Durchgang	Fr. 212.00
RSE-2-164/50	2.00m	ohne Türe	Fr. 233.00
RSE-2-164/50-T		mit Türe L/R	Fr. 295.00
RSE-2-164/50-D		mit Durchgang	Fr. 269.00
RSE-3-164/50	3.00m	ohne Türe	Fr. 365.00
RSE-3-164/50-T		mit Türe L/R	Fr. 426.00
RSE-3-164/50-D		mit Durchgang	Fr. 389.00
WS-1-164/50	1.00m	Windschutz oben offen	Fr. 222.00
WS-1-164/zu		Windschutz oben zu	Fr. 376.00
ER-1-164		Rahmen für Eisenwand	Fr. 89.00
EW-1-164		Eisenwand komplett	Fr. 238.00
WS-15-164/50	1.50m	Windschutz oben offen	Fr. 284.00
WS-15-164/zu		Windschutz oben zu	Fr. 430.00
ER-15-164		Rahmen für Eisenwand	Fr. 108.00
EW-15-164		Eisenwand komplett	Fr. 332.00
WS-2-164/50	2.00m	Windschutz oben offen	Fr. 378.00
WS-2-164/zu		Windschutz oben zu	Fr. 476.00
ER-2-164		Rahmen für Eisenwand	Fr. 141.00
EW-2-164		Eisenwand komplett	Fr. 404.00
ER-3-164	3.0m	Rahmen für Eisenwand	Fr. 207.00
EW-3-164		Eisenwand komplett	Fr. 594.00

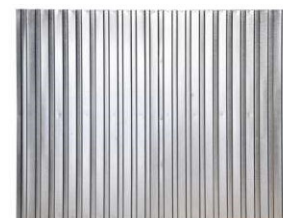
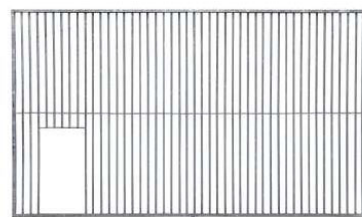
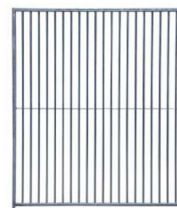
Transportkosten 1. Gitter sFr. 70.--

ab 2. Gitter sFr. 30.--



## Zwingerelemente Höhe 1640mm, Rohrabstand 80mm

Höhe **1640mm**  
Rahmen **25x25mm**  
Stäbe **16mm**  
Rohrabstand **80mm**  
Fusshöhe **50mm**  
Ausführung **Verzinkt**



Artikel-Nr:	Zwingerelemente Höhe 1640mm Rohrabstand 80mm		Kundenpreis netto inkl. MWST.
	Breite	Ausführung	
RSE-1-164/80	1.00m	ohne Türe	Fr. 118.00
RSE-1-164/80-T		mit Türe L/R	Fr. 194.00
RSE-1-164/80-D		mit Durchgang	Fr. 148.00
RSE-15-164/80	1.50m	ohne Türe	Fr. 171.00
RSE-15-164/80-T		mit Türe L/R	Fr. 228.00
RSE-15-164/80-D		mit Durchgang	Fr. 192.00
RSE-2-164/80	2.00m	ohne Türe	Fr. 212.00
RSE-2-164/80-T		mit Türe L/R	Fr. 268.00
RSE-2-164/80-D		mit Durchgang	Fr. 233.00
RSE-3-164/80	3.00m	ohne Türe	Fr. 316.00
RSE-3-164/80-T		mit Türe L/R	Fr. 369.00
RSE-3-164/80-D		mit Durchgang	Fr. 337.00
WS-1-164/80	1.00m	Windschutz oben offen	Fr. 213.00
WS-1-164/zu		Windschutz oben zu	Fr. 376.00
ER-1-164		Rahmen für Eisenwand	Fr. 89.00
EW-1-164		Eisenwand komplett	Fr. 238.00
WS-15-164/80	1.50m	Windschutz oben offen	Fr. 273.00
WS-15-164/zu		Windschutz oben zu	Fr. 430.00
ER-15-164		Rahmen für Eisenwand	Fr. 108.00
EW-15-164		Eisenwand komplett	Fr. 332.00
WS-2-164/80	2.00m	Windschutz oben offen	Fr. 358.00
WS-2-164/zu		Windschutz oben zu	Fr. 476.00
ER-2-164		Rahmen für Eisenwand	Fr. 141.00
EW-2-164		Eisenwand komplett	Fr. 404.00
ER-3-164	3.0m	Rahmen für Eisenwand	Fr. 207.00
EW-3-164		Eisenwand komplett	Fr. 594.00

Transportkosten 1. Gitter sFr. 70.--

ab 2. Gitter sFr. 30.--

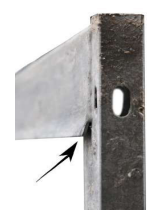
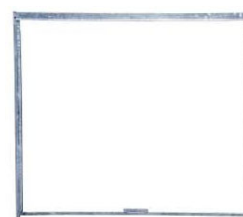
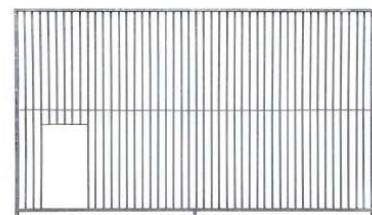
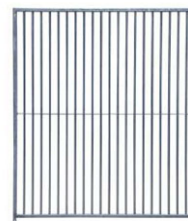


## Zwinger Elemente Höhe 1840mm, Rohrabstand 50mm

Höhe **1840mm**  
Rahmen **25x25mm**  
Stäbe **16mm**  
Rohrabstand **50mm**  
Fusshöhe **50mm**  
Ausführung **Verzinkt**



Artikel-Nr:	Zwinger Elemente Höhe 1840mm Rohrabstand 50mm		Kundenpreis
	Breite	Ausführung	netto inkl. MWST.
RSE-1-184/50	1.00m	ohne Türe	Fr. 129.00
RSE-1-184/50-T		mit Türe L/R	Fr. 174.00
RSE-1-184/50-FST		mit Futterset drehbar 2x3lt.	Fr. 405.00
RSE-1-184/50-SS		mit Schieber Sperrholzplatte	Fr. 362.00
RSE-1-184/50-SP		mit Schieber Profilplatte	Fr. 357.00
RSE-1-184/50-D		mit Durchgang	Fr. 161.00
RSE-15-184/50	1.50m	ohne Türe	Fr. 164.00
RSE-15-184/50-T		mit Türe L/R	Fr. 211.00
RSE-15-184/50-D		mit Durchgang	Fr. 202.00
RSE-2-184/50	2.00m	ohne Türe	Fr. 213.00
RSE-2-184/50-T		mit Türe L/R	Fr. 264.00
RSE-2-184/50-D		mit Durchgang	Fr. 257.00
RSE-3-184/50	3.00m	ohne Türe	Fr. 340.00
RSE-3-184/50-T		mit Türe L/R	Fr. 395.00
RSE-3-184/50-D		mit Durchgang	Fr. 360.00
WS-1-184/50	1.00m	Windschutz oben offen	Fr. 280.00
WS-1-184/zu		Windschutz oben zu	Fr. 376.00
ER-1-184		Rahmen für Eisenwand	Fr. 97.00
EW-1-184		Eisenwand komplett	Fr. 262.00
WS-15-184/50	1.50m	Windschutz oben offen	Fr. 355.00
WS-15-184/zu		Windschutz oben zu	Fr. 454.00
ER-15-184		Rahmen für Eisenwand	Fr. 116.00
EW-15-184		Eisenwand komplett	Fr. 361.00
WS-2-184/50	2.00m	Windschutz oben offen	Fr. 460.00
WS-2-184/zu		Windschutz oben zu	Fr. 499.00
ER-2-184		Rahmen für Eisenwand	Fr. 151.00
EW-2-184		Eisenwand komplett	Fr. 440.00
ER-3-184	3.0m	Rahmen für Eisenwand	Fr. 222.00
EW-3-184		Eisenwand komplett	Fr. 654.00
VS 1-184	1.00m	Holzwannd nur Rahmen	Fr. 157.00
VS 1-184-FHN		Holzwannd Fichte Natur	Fr. 270.00
VS 1-184-WPC		Holzwannd WPC-Kunststoff	Fr. 307.00
VS 15-184	1.50m	Holzwannd nur Rahmen	Fr. 169.00
VS 15-184-FHN		Holzwannd Fichte Natur	Fr. 337.00
VS 15-184-WPC		Holzwannd WPC-Kunststoff	Fr. 399.00
VS 2-184	2.00m	Holzwannd nur Rahmen	Fr. 185.00
VS 2-184-FHN		Holzwannd Fichte Natur	Fr. 411.00
VS 2-184-WPC		Holzwannd WPC-Kunststoff	Fr. 499.00



Transportkosten 1. Gitter sFr. 70.--

ab 2. Gitter sFr. 30.--

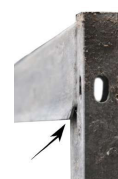
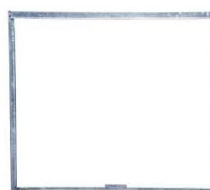


## Zwingerelemente Höhe 1840mm, Rohrabstand 80mm

Höhe **1840mm**  
Rahmen **25x25mm**  
Stäbe **16mm**  
Rohrabstand **80mm**  
Fusshöhe **50mm**  
Ausführung **Verzinkt**



Artikel-Nr:	Breite	Zwingerelemente Höhe 1840mm Rohrabstand 80mm Ausführung	Kundenpreis netto inkl. MWST.
RSE-1-184/80	1.00m	ohne Türe	Fr. 109.00
RSE-1-184/80-T		mit Türe L/R	Fr. 157.00
RSE-1-184/80-FST		mit Futterset drebar 2x3lt.	Fr. 391.00
RSE-1-184/80-SS		mit Schieber Sperrholzplatte	Fr. 348.00
RSE-1-184/80-SP		mit Schieber Profilplatte	Fr. 342.00
RSE-1-184/80-D		mit Durchgang	Fr. 144.00
RSE-15-184/80	1.50m	ohne Türe	Fr. 138.00
RSE-15-184/80-T		mit Türe L/R	Fr. 187.00
RSE-15-184/80-D		mit Durchgang	Fr. 169.00
RSE-2-184/80	2.00m	ohne Türe	Fr. 168.00
RSE-2-184/80-T		mit Türe L/R	Fr. 224.00
RSE-2-184/80-D		mit Durchgang	Fr. 199.00
RSE-3-184/80	3.00m	ohne Türe	Fr. 255.00
RSE-3-184/80-T		mit Türe L/R	Fr. 306.00
RSE-2-184/80-D		mit Durchgang	Fr. 279.00
WS-1-184/80	1.00m	Windschutz oben offen	Fr. 243.00
WS-1-184/zu		Windschutz oben zu	Fr. 376.00
ER-1-184		Rahmen für Eisenwand	Fr. 97.00
EW-1-184		Eisenwand komplett	Fr. 262.00
WS-15-184/80	1.50m	Windschutz oben offen	Fr. 333.00
WS-15-184/zu		Windschutz oben zu	Fr. 454.00
ER-15-184		Rahmen für Eisenwand	Fr. 116.00
EW-15-184		Eisenwand komplett	Fr. 361.00
WS-2-184/80	2.00m	Windschutz oben offen	Fr. 416.00
WS-2-184/zu		Windschutz oben zu	Fr. 499.00
ER-2-184		Rahmen für Eisenwand	Fr. 151.00
EW-2-184		Eisenwand komplett	Fr. 440.00
ER-3-184	3.00m	Rahmen für Eisenwand	Fr. 222.00
EW-3-184		Eisenwand komplett	Fr. 654.00
VS 1-184	1.00m	Holzwannd nur Rahmen	Fr. 157.00
VS 1-184-FHN		Holzwannd Fichte Natur	Fr. 270.00
VS 1-184-WPC		WPC-Wand	Fr. 307.00
VS 15-184	1.50m	Holzwannd nur Rahmen	Fr. 169.00
VS 15-184-FHN		Holzwannd Fichte Natur	Fr. 337.00
VS 15-184-WPC		WPC-Wand	Fr. 399.00
VS-2-184	2.00m	Holzwannd nur Rahmen	Fr. 185.00
VS 2-184-FHN		Holzwannd Fichte Natur	Fr. 411.00
VS 2-184-WPC		WPC-Wand	Fr. 499.00



Transportkosten 1. Gitter sFr. 70.--

ab 2. Gitter sFr. 30.--



## Zwingerelemente Höhe 1840mm, Maschenweite 50x50mm

Höhe **1840mm**  
Rahmen **25x25mm**  
Maschenweite **50x50mm**  
Fusshöhe **50mm**  
Ausführung **Verzinkt**



Artikel-Nr:	Zwingerelemente Höhe 1840mm Maschenweite 50x50mm		Kundenpreis netto inkl. MWST.
	Breite	Ausführung	
GTE-1-184/50x50	1.00m	ohne Türe	Fr. 124.00
GTE-1-184/50FST		mit Futterset drehbar 2x3lt.	Fr. 403.00
GTE-1-184/50SS		mit Schieber Sperrholzplatte	Fr. 357.00
GTE-1-184/50SS		mit Schieber Profilplatte	Fr. 354.00
GTE-1-184/50x50-T		mit Türe L/R	Fr. 176.00
GTE-15-184/50x50	1.50m	ohne Türe	Fr. 185.00
GTE-15-184/50x50-T		mit Türe L/R	Fr. 227.00
GTE-2-184/50x50	2.00m	ohne Türe	Fr. 211.00
GTE-2-184/50x50-T		mit Türe L/R	Fr. 262.00
WS-1-184/50x50	1.00m	Windschutz oben offen	Fr. 278.00
WS-1-184/zu		Windschutz oben zu	Fr. 376.00
ER-1-184		Rahmen für Eisenwand	Fr. 97.00
EW-1-184		Eisenwand komplett	Fr. 262.00
WS-15-184/50x50	1.50m	Windschutz oben offen	Fr. 374.00
WS-15-184/zu		Windschutz oben zu	Fr. 430.00
ER-15-184		Rahmen für Eisenwand	Fr. 116.00
EW-15-184		Eisenwand komplett	Fr. 361.00
WS-2-184/50x50	2.00m	Windschutz oben offen	Fr. 442.00
WS-2-184/zu		Windschutz oben zu	Fr. 499.00
ER-2-184		Rahmen für Eisenwand	Fr. 151.00
EW-2-184		Eisenwand komplett	Fr. 440.00
ER-3-184	3.00m	Rahmen für Eisenwand	Fr. 222.00
EW-3-184		Eisenwand komplett	Fr. 654.00
VS 1-184	1.00m	Holzwannd nur Rahmen	Fr. 157.00
VS 1-184-FHN		Holzwannd Fichte Natur	Fr. 270.00
VS 1-184-WPC		Holzwannd WPC-Kunststoff	Fr. 307.00
VS 15-184	1.50m	Holzwannd nur Rahmen	Fr. 169.00
VS 15-184-FHN		Holzwannd Fichte Natur	Fr. 337.00
VS 15-184-WPC		Holzwannd WPC-Kunststoff	Fr. 399.00
VS-2-184	2.00m	Holzwannd nur Rahmen	Fr. 185.00
VS 2-184-FHN		Holzwannd Fichte Natur	Fr. 411.00
VS 2-184-WPC		Holzwannd WPC-Kunststoff	Fr. 499.00



Transportkosten 1. Gitter sFr. 70.--

ab 2. Gitter sFr. 30.--



## Hundezwinger LowPrice

Artikel-Nr:	Ausführung	Hundezwinger LowPrice		Kundenpreis netto inkl. MWST.
		Breite	Tiefe	
LowPrice2x3-80	Rohrabstand 80mm	3m	2m	Fr. 1'356.00
LowPrice2x3-50	Rohrabstand 50mm			Fr. 1'565.00
LowPrice2x3-5050	Maschengitter 50x50mm			Fr. 1'573.00
LowPrice4x2-80	Rohrabstand 80mm	4m	2m	Fr. 1'600.00
LowPrice4x2-50	Rohrabstand 50mm			Fr. 1'857.00
LowPrice4x2-5050	Maschengitter 50x50mm			Fr. 1'846.00
LowPrice5x2-80	Rohrabstand 80mm	5m	2m	Fr. 1'908.00
LowPrice5x2-50	Rohrabstand 50mm			Fr. 2'189.00
LowPrice5x2-5050	Maschengitter 50x50mm			Fr. 2'169.00

Transportkosten ab sFr. 250.-- pro Zwinger



### Einfache Montage, unkomplizierter Transport

Die vorgebohrten Löcher sorgen für eine schnelle und praktische Montage  
Auch ein späterer Wiederaufbau stellt keinerlei Probleme dar.

### Eine Vielzahl von Möglichkeiten

Kann beliebig erweitert werden bzw. unterteilt werden. Reihenanlage möglich.

### Technische Spezifikation

Das Baukastensystem besteht aus Stahlrohrrahmen und Stabelemente mit 50mm und 80mm Abstand oder mit Maschengitter 50x50mm  
Dach aus Aluminium.

Rahmen: Vierkantrohr 25x25mm und U-Profile 25x25x25mm, feuerverzinkt.  
Fusshöhe 5cm.





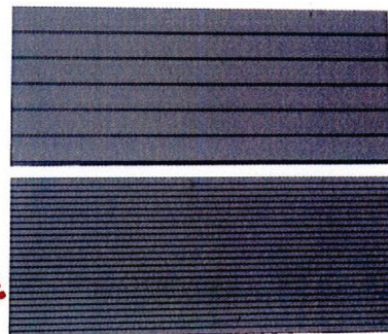
## Hundezwinger Eterna

Artikel-Nr:	Ausführung	Hundezwinger Eterna		Kundenpreis netto inkl. MWST.
		Breite	Tiefe	
Eterna2x3-80	Rohrabstand 80mm	3m	2m	Fr. 2'495.00
Eterna2x3-50	Rohrabstand 50mm			Fr. 2'558.00
Eterna2x3-5050	Maschengitter 50x50mm			Fr. 2'557.00
Eterna4x2-80	Rohrabstand 80mm	4m	2m	Fr. 2'948.00
Eterna4x2-50	Rohrabstand 50mm			Fr. 3'032.00
Eterna4x2-5050	Maschengitter 50x50mm			Fr. 3'028.00
Eterna5x2-80	Rohrabstand 80mm	5m	2m	Fr. 3'550.00
Eterna5x2-50	Rohrabstand 50mm			Fr. 3'654.00
Eterna5x2-5050	Maschengitter 50x50mm			Fr. 3'646.00

Transportkosten ab sFr. 250.-- pro Zwinger



Mit WPC Bretter!



### Einfache Montage, unkomplizierter Transport

Die vorgebohrten Löcher sorgen für eine schnelle und praktische Montage  
Die Bretter gleiten mühelos in die vorhandenen U-Profile  
Auch ein späterer Wiederaufbau stellt keinerlei Probleme dar

### Eine Vielzahl von Möglichkeiten

Kann beliebig erweitert werden bzw. unterteilt werden. Reihenanlage möglich.

### Technische Spezifikation

Das Baukastensystem besteht aus Stahlrohrrahmen und Stabelemente mit 50mm und 80mm Abstand oder mit Maschengitter 50x50mm  
Dach aus Aluminium.

Rahmen: Vierkantrohr 25x25mm und U-Profile 25x25x25mm, feuerverzinkt  
Fusshöhe 5cm

WPC-Bretter:

WPC (Wood Plastic Composite) ist eine Mischung aus Naturfasern und Kunststoff und ist eine ökologisch wertvolle Alternative zu Holz. Die Vorteile sind: Pflegeleicht, Langlebig, Wartungsarm, einfach in der Reinigung und sehr Robust.



## Hundezwinger Metallo

Artikel-Nr:	Ausführung	Hundezwinger Metallo		Kundenpreis netto inkl. MWST.
		Breite	Tiefe	
Metallo2x3-80	Rohrabstand 80mm	3m	2m	Fr. 2'323.00
Metallo2x3-50	Rohrabstand 50mm			Fr. 2'394.00
Metallo2x3-5050	Maschengitter 50x50mm			Fr. 2'394.00
Metallo4x2-80	Rohrabstand 80mm	4m	2m	Fr. 2'590.00
Metallo4x2-50	Rohrabstand 50mm			Fr. 2'680.00
Metallo4x2-5050	Maschengitter 50x50mm			Fr. 2'676.00
Metallo5x2-80	Rohrabstand 80mm	5m	2m	Fr. 3'035.00
Metallo5x2-50	Rohrabstand 50mm			Fr. 3'137.00
Metallo5x2-5050	Maschengitter 50x50mm			Fr. 3'129.00

Transportkosten ab sFr. 250.-- pro Zwinger



Preis ohne Boden



### Einfache Montage, unkomplizierter Transport

Die vorgebohrten Löcher sorgen für eine schnelle und praktische Montage  
Alles aus Metall, für maximale Hygiene, Sicherheit und Schutz  
Auch ein späterer Wiederaufbau stellt keinerlei Probleme dar

### Eine Vielzahl von Möglichkeiten

Kann beliebig erweitert werden bzw. unterteilt werden. Reihenanlage möglich.

### Technische Spezifikation

Das Baukastensystem besteht aus Stahlrohrrahmen und Stabelemente mit 50mm und 80mm Abstand oder mit Maschengitter 50x50mm

Dach aus Aluminium.

Rahmen: Vierkantrohr 25x25mm feuerverzinkt

Fusshöhe 5cm



## Hundezwinger Protecta

Artikel-Nr:	Ausführung	Hundezwinger Protecta		Kundenpreis  netto ohne MWST.
		Breite	Tiefe	
Protecta2x3-80	Rohrabstand 80mm	3m	2m	Fr. 2'334.00
Protecta2x3-50	Rohrabstand 50mm			Fr. 2'405.00
Protecta2x3-5050	Maschengitter 50x50mm			Fr. 2'404.00
Protecta4x2-80	Rohrabstand 80mm	4m	2m	Fr. 2'602.00
Protecta4x2-50	Rohrabstand 50mm			Fr. 2'692.00
Protecta4x2-5050	Maschengitter 50x50mm			Fr. 2'688.00
Protecta5x2-80	Rohrabstand 80mm	5m	2m	Fr. 3'071.00
Protecta5x2-50	Rohrabstand 50mm			Fr. 3'173.00
Protecta5x2-5050	Maschengitter 50x50mm			Fr. 3'164.00

Transportkosten ab sFr. 250.-- pro Zwinger



### Einfache Montage, unkomplizierter Transport

Die vorgebohrten Löcher sorgen für eine schnelle und praktische Montage  
Die Bretter gleiten mühelos in die vorhandenen U-Profile  
Auch ein späterer Wiederaufbau stellt keinerlei Probleme dar

### Eine Vielzahl von Möglichkeiten

Kann beliebig erweitert werden bzw. unterteilt werden. Reihenanlage möglich.

### Technische Spezifikation

Das Baukastensystem besteht aus Stahlrohrrahmen und Stabelemente mit 50mm und 80mm Abstand oder mit Maschengitter 50x50mm  
Dach aus Aluminium.

Rahmen: Vierkantrrohr 25x25mm und U-Profile 25x25x25mm, feuerverzinkt  
Fusshöhe 5cm

Holz Bretter: Naturbelassen, Dicke 17mm, Breite 135mm mit Nut und Feder  
FSC- und PEFC-Zertifiziert



## Hundehütten

mit demontierbarem Dach für einfache Reinigung  
inkl. Interner Windschutz

Artikel-Nr:	Hundehütten nicht Isoliert				Kundenpreis  netto inkl. MWST.
	Breite	Tiefe	Höhe	Öffnung	
SH9	0.75m	0.71m	0.55m	0.23x0.38m	Fr. 272.00
SH12	1.01m	0.79m	0.64m	0.28x0.46m	Fr. 333.00
SH14	1.12m	0.90m	0.74m	0.28x0.56m	Fr. 384.00
SH16	1.41m	0.98m	0.91m	0.34x0.63m	Fr. 502.00
SH18	1.63m	1.13m	1.06m	0.37x0.73m	Fr. 743.00
Artikel-Nr:	Hundehütten Isoliert				Kundenpreis  netto inkl. MWST.
	Breite	Tiefe	Höhe	Öffnung	
SH9I	0.75m	0.71m	0.55m	0.23x0.38m	Fr. 405.00
SH12I	1.01m	0.79m	0.64m	0.28x0.46m	Fr. 486.00
SH14I	1.12m	0.90m	0.74m	0.28x0.56m	Fr. 554.00
SH16I	1.41m	0.98m	0.91m	0.34x0.63m	Fr. 706.00
SH18I	1.63m	1.13m	1.06m	0.37x0.73m	Fr. 1'109.00



Transportkosten **1. Hütte sFr. 70.--**  
**ab 2. Hütte sFr. 40.--**



Das Hundehaus besteht aus einem Stahlrahmen. Dadurch können Bretter später problemlos ersetzt und in die vorhandenen U-Profile geschoben werden ohne die ganze Hundehütte demontieren zu müssen. Mit Boden aus 32mm Kunststoffbretter, interner Windschutz und demontierbarem Dach für einfach Reinigung.

Artikel-Nr:	Hundehütten				Kundenpreis  netto inkl. MWST.
	Breite	Tiefe	Höhe	Holz	
NE-M	1.20m	0.80m	0.80m	19mm	Fr. 948.00
NE-L	1.40m	1.00m	0.95m	19mm	Fr. 1'013.00
NE-XL	1.20m	1.00m	0.95m	32mm	Fr. 1'252.00



Transportkosten **1. Hütte sFr. 90.--**  
**ab 2. Hütte sFr. 50.--**



## Schieber und Liegebrett

Artikel-Nr:	Schieber		Kundenpreis
	inkl. 3m Kabel und Rad		netto inkl. MWST.
SB-Ramen		Rahmen	Fr. 164.00
SB-Holz		mit Sperrholzplatte	Fr. 254.00
SB-Profilplatte		mit Profilplatte	Fr. 247.00
SB-Gegengewicht		Gegengewicht	Fr. 330.00



Artikel-Nr:	Liegebrett		Kundenpreis
	nur Rahmen (ohne Holz)		netto inkl. MWST.
	Länge	Breite	
LB-Rahmen-kl	0.75m	0.50m	Fr. 78.00
LB-Rahmen-gr	1.00m	0.75m	Fr. 88.00
	Rahmen inkl. Holz		
	Länge	Breite	
LB-inkl-Holz-kl	0.75m	0.50m	Fr. 155.00
LB-inkl-Holz-gr	1.00m	0.75m	Fr. 197.00



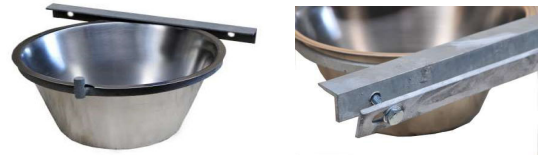


## Futternäpfe und Set's

Artikel-Nr:	Näpfe	Kundenpreis
		netto inkl. MWST.
NP-3	ca. 3lt	Fr. 34.00
NP-4	ca. 4lt.	Fr. 39.00



Artikel-Nr:	Futterset		Kundenpreis
	ohne Näpfe		netto inkl. MWST.
FSET-3-einzel-o	ca. 3lt.	einzel	Fr. 44.00
FSET-3-doppel-o		Doppel	Fr. 64.00
FSET-4-einzel-o	ca. 4lt.	einzel	Fr. 44.00
FSET-4-doppel-o		Doppel	Fr. 69.00
	mit Näpfe		
FSET-3-einzel-NP	ca. 3lt.	einzel	Fr. 69.00
FSET-3-doppel-NP		Doppel	Fr. 115.00
FSET-4-einzel-NP	ca. 4lt.	einzel	Fr. 75.00
FSET-4-doppel-NP		Doppel	Fr. 131.00



Artikel-Nr:	Futterset drehbar	Kundenpreis
	Doppel inkl. Näpfe	netto inkl. MWST.
FSET-drehbar-NP	nur mit Zwingerlement bestellbar	Fr. 299.00





## Dach und Zubehör

Artikel-Nr:	Dach komplett inkl. Dachplatten, Dachstutz 25mm, Bügel und Bolzen		Kundepreis  netto inkl. MWST.
	Breite	Tiefe	
DK-1x163	1.00m	1.63m	Fr. 136.00
DK-1x220		2.20m	Fr. 168.00
DK-1x320		3.20m	Fr. 280.00



Artikel-Nr:	Querstab 25mm und 60mm		Kundepreis  netto inkl. MWST.
	Durchmesser	Lang	
QS-1x25x25	25x25mm	1.00m	Fr. 17.00
QS-2x25x25		2.00m	Fr. 25.00
QS-3x25x25		3.00m	Fr. 33.00
QS-1x60x60	60x60mm	1.00m	Fr. 59.00
QS-2x60x60		2.00m	Fr. 109.00
QS-3x60x60		3.00m	Fr. 155.00



Artikel-Nr:	Dach-/Bodenstützen/Zubehör		Kundepreis  netto inkl. MWST.
DSZ-Bodenwinkel		normal	Fr. 5.00
DSZ-Bodenbefestigung		Verstellbar	Fr. 25.00
DSZ-Einstellfuss	2-teilig	Verstellbar	Fr. 9.00
DSZ-Dachstutz-S		Standart	Fr. 29.00
DSZ-Dachstutz-W		Mit Winkeleisen	Fr. 29.00
DSZ-Dachstutz-V		Verstellbar	Fr. 34.00
DSZ-Schraube/40	M8x40mm	komplett	Fr. 1.34
DSZ-Schraube/60	M8x60mm	komplett	Fr. 1.34
DSZ-Schraube/70	M8x70mm	komplett	Fr. 1.34
DSZ-Kunststoff-Zapfen		25x25mm	Fr. 2.00



Artikel-Nr:	Dachplatte Aluminium		Kundepreis  netto inkl. MWST.
	Breite	Tiefe	
DP-163	1.00m	1.63m	Fr. 107.00
DP-220		2.20m	Fr. 141.00
DP-320		3.20m	Fr. 198.00





## Montagehinweise Dach und Zubehör



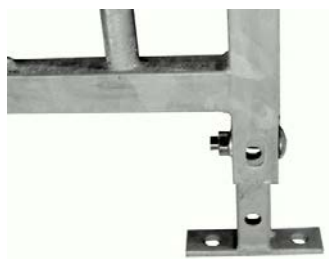
DSZ-Schrauben/40 M8x40mm



DSZ-Schrauben/70 M8x70mm



DSZ-Schrauben/60 M8x60mm



DSZ-Bodenbefestigung verstellbar



DSZ-Einstellfus 2-teilig verstellbar



DSZ-Kunststoff-Zapfen



DSZ-Dachstutz S Standard



DSZ-Dachstutz W mit Winkeleisen



DSZ-Dachstutz V mit Winkeleisen  
verstellbar